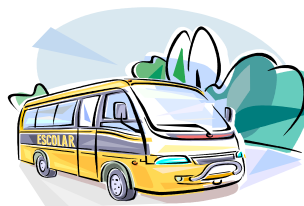


# 兵庫県立大学学友会 キャンパス巡りバスツアー

兵庫県立大学学友会では、県下に点在するキャンパス・研究所等をバスで巡り、キャンパスの雰囲気や研究活動状況を視察しようというツアーを、下記の通り計画しました。

会員の皆様、奮ってご参加下さい。

実施日	平成24年 6月 6日(水)
募集人数	60人
参加資格	学友会会員
申込締切	平成24年 5月 23日(水)
参加費用	無料



(昼食は、各自負担にて喫食願います。)

## 《 行程 》 最寄り駅から乗車ください


※乗車場所等を申込票に記入願います。

出発 7:30	JR 姫路駅 南ロータリー に 7:20 集合。
↓	
出発 9:00	JR 駅 湊川神社正面玄関前 に 8:50 集合。 神戸ポートアイランドキャンパス (中央区港島南町) 京コンピューター見学 ↓ 学園都市キャンパス (神戸市西区学園西町) 産学連携講座を聴講 (附属中高生との連携授業日) *野村証券(株) 淡水会員による特別講座
↓	
解散 16:30	現地解散 (神戸学園都市キャンパス) 姫路方面の方はバスに乗車していただけます。
↓	
解散 17:30	JR 姫路駅 南ロータリー 解散 *昼食は、学園都市キャンパス (生協食堂) を利用予定です。 また、お弁当の持参も可能です。

# 兵庫県立大学学友会 キャンパス巡りバスツアー 申込票

\* 乗車場所 1. 姫路駅 2. 湊川神社

\* 降車場所 3. 学園都市キャンパス 4. 姫路駅

1. 2. 及び 3. 4. を  で記入願います。

住所	〒		
氏名	(男・女)		
TEL ( ) -	FAX ( ) -		
卒業生 及び 現役学生	県立大・商大・姫工大・姫短・看護大・	昭 平 和 成	年卒
	その他 ( )	平 成	年入学
教職員	キャンパス		

\* ご提供いただきました個人情報は、今回の兵庫県立大学学友会からの案内以外には使用しません。

## 《 申込方法 》

上記申込票を記載の上、郵送・FAXいただくか、e-mailにて下記までお申し込みください。  
定員になり、参加頂けない場合のみ連絡させていただきます。

申込締切り：5月23日(水)

《 申込先 》 兵庫県立大学 学友会 (担当：平岡)  
〒651-2197 神戸市西区学園西町8丁目2-1  
TEL：078-793-5081  
FAX：078-795-4020  
電子メール：[bz11w008@gk.u-hyogo.ac.jp](mailto:bz11w008@gk.u-hyogo.ac.jp)

(e-mailでの申込みについては、上記申込内容に記入漏れのないようお願いいたします。)